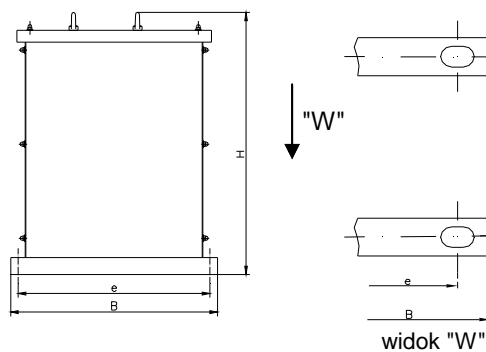


Dane techniczne:

Stopień ochrony	IP 44
Kolor	Standardowo - RAL 7032. Możliwe jest wykonanie obudowy malowanej w innym kolorze po wcześniejszym uzgodnieniu.
Wyprowadzanie przewodów	Przewody standardowo wyprowadzane są poprzez łącznie z tworzywa sztucznego zamontowane w ścianie czołowej.



Obudowy BG 44 przeznaczone są do montażu transformatorów suchych jednofazowych o mocy 5,5 - 75kVA i trójfazowych o mocy 5,0 - 375 kVA. Opracowane są w sposób umożliwiający ich całkowity oraz szybki demontaż.

Obudowa jest mocowana do podłoża przy pomocy ceowników. Blacha stalowa zabezpieczona jest antykorozyjnie przez odłuszczenie i fosforowanie oraz нанесienie podwójnej powłoki epoksydowo-poliestrowej. Elementy złączne zabezpieczone są przez cynkowanie. Dno wykonane jest z blachy stalowej.

Tabela 1. - Obudowy transformatorów **jednofazowych** ET1S i ET1o

Typ obudowy	Zakres mocy od - do kVA	L [mm]	B [mm]	H [mm]	d [mm]	e [mm]	s [mm]	w [mm]	f [mm]	Masa [kg]
BG-44 - U210	5,5 - 9,0	560	500	580	240	450	50	30	4x (11x15)	30
BG-44 - U240	11 - 12	560	600	785	270	555	50	30	4x (11x15)	40
BG-44 - U260	15 - 30	660	700	985	310	655	50	30	4x (13x18)	70
BG-44 - U320	38 - 56	860	900	1185	360	855	70	50	4x (13x18)	110
BG-44 - U350	60 - 75	960	900	1285	380	855	100	50	4x (17x25)	130

Specjalne wykonania oraz obudowy dla innych mocy do uzgodnienia przy zamówieniu

Tabela 2. - Obudowy transformatorów **trójfazowych** ET3S i ET3o

Typ obudowy	Zakres mocy od - do kVA	L [mm]	B [mm]	H [mm]	d [mm]	e [mm]	s [mm]	w [mm]	f [mm]	Masa [kg]
BG44 - E300	5,0 - 7,5	560	500	580	310	450	50	30	4x (11x15)	30
BG44 - E350	9,5 - 12	660	600	685	370	550	50	30	4x (11x15)	40
BG44 - E400	15 - 22,5	760	600	785	430	555	50	30	4x (13x18)	50
BG44 - E440	30 - 47	960	800	1005	490	755	70	50	4x (13x18)	90
BG44 - E550	56 - 86	1160	900	1205	590	855	70	50	4x (13x18)	125
BG44 - E580	90 - 120	1260	920	1415	620	870	100	50	4x (17x25)	145
BG44 - ES810	125-149	1360	920	1645	660/860	870	180	70	8x □fi22	190
BG44 - ES860	150 - 188	1360	1020	1765	660/860	970	180	70	8x fi22	210
BG44 - ES980	200 - 300	1560	1120	1985	660/860	1070	180	70	8x fi22	260
BG44 - ES1030	375	1660	1220	2185	660/860	1170	180	70	8x fi22	300

Specjalne wykonania oraz obudowy dla innych mocy do uzgodnienia przy zamówieniu

Uwagi:

Zakresy mocy przyporządkowane danym typom obudów zachodzą na siebie wzajemnie ze względu na duże zróżnicowanie wymiarów samych transformatorów w zależności od konkretnych danych technicznych (napięcia, prądy znamionowe, typ odbiornika).

Producent zastrzega sobie prawo wprowadzania zmian wynikających z ciągłego rozwoju oferowanych wyrobów.

Możliwe jest wykonanie obudowy o innych wymiarach niż podano w tabeli po wcześniejszym uzgodnieniu.

Producent: **ELHAND TRANSFORMATORY Sp. z o.o.**
42-700 Lubliniec, ul. Klonowa 60
tel.: (34) 34 73 100, fax: (34) 34 70 207
<http://www.elhand.pl> e-mail: info@elhand.pl



EO/2014/X/07