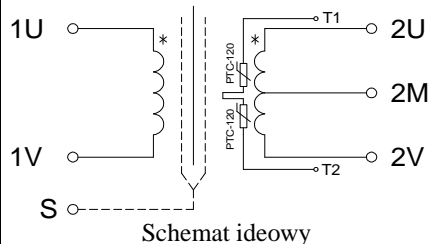
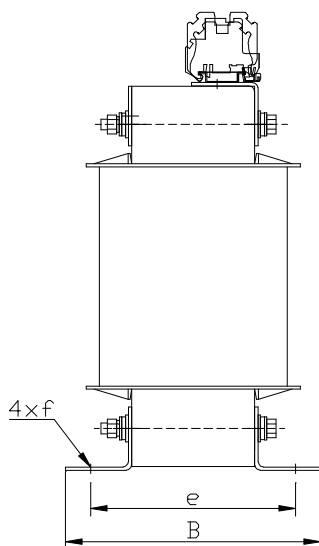
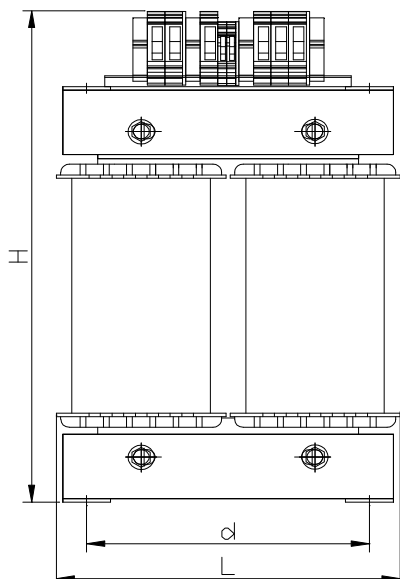


Dane techniczne:

Wykonanie	Jednofazowe transformatory separacyjne typu ET1MED wykonane zgodnie z wymaganiami normy: PN/EN 61558-2-15:2011
Klasa izolacji	B(130°C)
Klasa klimatyczna/ środowiskowa	C1/E0 - wykonanie lądowe
Temperatura otoczenia	40°C
Stopień ochrony	IP 00
Klasa ochronności	I
Częstotliwość	50 Hz lub 60 Hz
Napięcia pierwotne	230 V lub 220 V
Napięcia wtórne	230 V lub 220 V
Napięcie zwarcia	$< 3 \% U_n$
Prąd jałowy	$< 3 \% I_n$
Prąd upływu	max. 0,2 mA
Prąd załączenia	$12 \times I_{n\max}$
Mocowanie	przy pomocy kątowników mocujących



Transformatory separacyjne typu ET1MED przeznaczone są do zasilania urządzeń medycznych w pomieszczeniach szpitalnych zaliczanych do grupy 2, w których istnieje zagrożenie życia lub zdrowia pacjentów w przypadku przepływu przez ciało nawet bardzo małego prądu. Spełniają one wszystkie warunki stawiane przez normę PN/EN 61558-2-15:2011.

Transformatory posiadają podwójną izolację, a pomiędzy uzwojeniem pierwotnym i wtórnym znajduje się ekran podłączony do izolowanego zacisku "S". Transformatory te zostały wyposażone w czujniki umożliwiające kontrolę temperatury - pozystory PTC-120. W transformatorach wykonano odczep środkowy "2M" dla podłączenia przekaźnika do kontroli stanu izolacji.

Standardowo transformatory wykonane są w stopniu ochrony IP 00 przystosowane do mocowania w pozycji pionowej przy pomocy kątowników mocujących. Transformatory dostarczamy również w obudowach o innym stopniu ochrony IP 23, IP 44, IP 54.

Wychodząc naprzeciw wymaganiom inwestorów i projektantów wykonujemy kompleksowe dostawy transformatorów separacyjnych wraz systemem kontroli medycznej sieci IT.

Dostarczany układ automatyki realizuje:

- rezerwę zasilania,
- kontrolę wartości napięć podstawowego i rezerwowego,
- monitoring obciążenia i temperatury transformatora,
- ciągłą kontrolę stanu izolacji sieci IT,
- lokalizację i sygnalizację doziemienia,
- kontrolę ciągłości obwodów głównych cewek styczników,
- współpracę z systemami nadrzędnymi monitoringu (np. BMS).

Parametry techniczne transformatorów separacyjnych typu ET1MED

Typ transformatora	Moc [kVA]	L [mm]	B [mm]	H [mm]	d [mm]	e [mm]	f [mm]	Zaciski we/wy/S // Czujniki	Masa [kg]
ET1MED - 2,5	2,5	200	180	320	140	145	11 x 15	UT10 // UT4	29
ET1MED - 3,15	3,15	200	205	320	140	171	11 x 15	UT10 // UT4	36
ET1MED - 4,0	4,0	240	180	365	195	140	11 x 16	UT10 // UT4	41
ET1MED - 5,0	5,0	240	195	365	195	155	11 x 16	UT16 // UT4	46
ET1MED - 6,3	6,3	240	195	365	195	155	11 x 16	UT16 // UT4	52
ET1MED - 8,0	8,0	280	210	420	240	166	11 x 15	UT16 // UT4	61
ET1MED - 10,0	10,0	280	309	450	240	198	11 x 15	UT35 // UT4	80

Uwagi:

Producent zastrzega sobie prawo wprowadzania zmian wynikających z ciągłego rozwoju oferowanych wyrobów. Możliwe jest wykonanie transformatora w innej wersji i o innej mocy niż podano w tabeli po wcześniejszym uzgodnieniu.