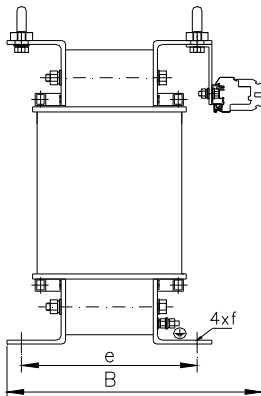
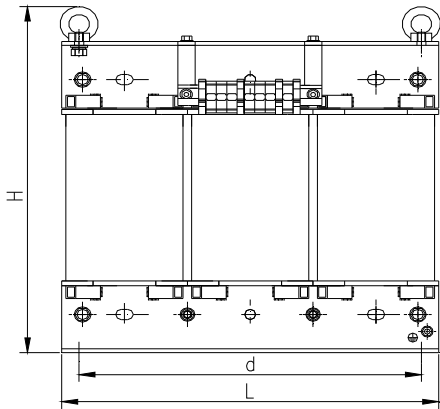


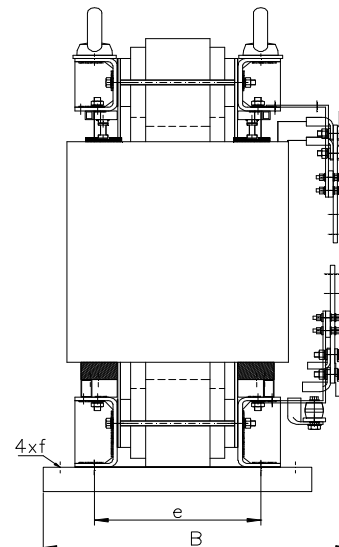
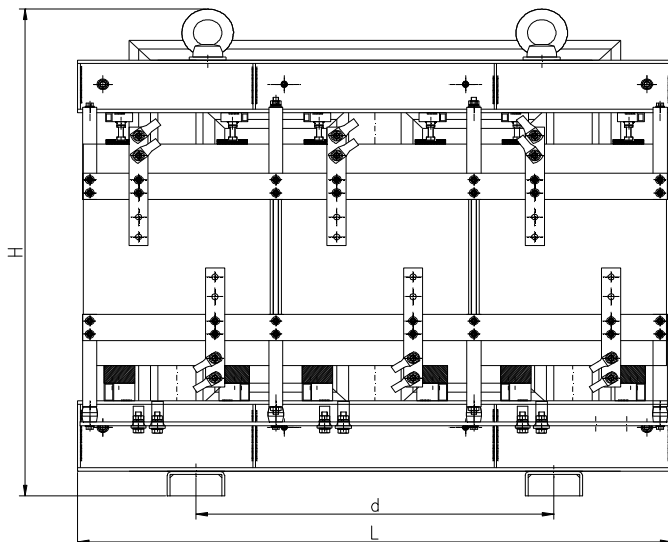


Trójfazowe transformatory mocy od 10 kVA do 1600 kVA klasa izolacji F

ET3S



Wykonanie dla mocy do 160kVA



Wykonanie dla mocy od 160kVA

Dane techniczne:	
Wykonanie	Transformatory mocy wykonane zgodnie z wymaganiami norm: EN/IEC 60726; EN/IEC 60076
Klasa izolacji	F(155°C) - standardowo
Temperatura otoczenia	40°C - wykonanie lądowe 45°C - wykonanie morskie i górnicze
Klasa klimatyczna / środowiskowa	C1/E0 - wykonanie lądowe C2/E1 - wykonanie morskie i górnicze
Stopień ochrony	IP 00
Klasa ochronności	I
Częstotliwość	50/60 Hz
Układ połączeń	Dyn5 - standardowo
Napięcia pierwotne	do 1000 V
Napięcia wtórne	do 1000 V
Zaciski prądowe	zaciski prądowe, końcówki kablowe lub szyny Cu

Transformatory mocy przeznaczone są do zasilania urządzeń energoelektronicznych oraz do stosowania w innych gałęziach przemysłu itp.

W wykonaniu standardowym transformatory przystosowane są do mocowania w pozycji pionowej przy pomocy kątowników mocujących. Zaciski prądowe mogą być umieszczone po jednej lub po obu stronach transformatora. Na życzenie transformatory mogą być montowane w obudowach o stopniu ochrony IP 23, IP 44 lub IP 54.

W wykonaniu standardowym obudowy malowane są lakierem proszkowym w kolorze RAL 7032.

Uwagi:

Producent zastrzega sobie prawo wprowadzania zmian wynikających z ciągłego rozwoju oferowanych wyrobów.

Możliwe jest wykonanie transformatora w innej wersji i o innej mocy niż podano w tabeli po wcześniejszym uzgodnieniu.

Producent: **ELHAND TRANSFORMATORY Sp. z o.o.**
42-700 Lubliniec, ul. Klonowa 60
tel.: (34) 34 73 100, fax: (34) 34 70 207
<http://www.elhand.pl> e-mail: info@elhand.pl

elhand TRANSFORMATORY

ET/2014/X/15

Parametry techniczne transformatorów mocy typu ET3S dla klasy izolacji F i przekładni 400V//400V**

Typ transformatora	Moc [kVA]	L [mm]	B [mm]	H [mm]	d [mm]	e [mm]	f [mm]	Masa [kg]
ET3S_* - 10	10	360	270	365	310	162	11x15	71
ET3S_* - 12,5	12,5	420	255	425	370	158	11x15	82
ET3S_* - 15	15	420	265	425	370	168	11x15	91
ET3S_* - 16	16	420	265	425	370	168	11x15	92
ET3S_* - 20	20	480	290	485	430	190	13x18	117
ET3S_* - 22,5	22,5	480	300	485	430	200	13x18	129
ET3S_* - 25	25	480	305	485	430	210	13x18	139
ET3S_* - 30	30	480	315	485	430	220	13x18	154
ET3S_* - 40	40	540	350	545	490	240	13x18	195
ET3S_* - 50	50	540	370	545	490	260	13x18	230
ET3S_* - 63	63	540	390	545	490	280	13x18	265
ET3S_* - 75	75	690	400	615	590	220	13x18	300
ET3S_* - 80	80	690	400	615	590	220	13x18	305
ET3S_* - 100	100	690	400	615	590	250	13x18	365
ET3S_* - 115	115	690	420	615	590	270	13x18	415
ET3S_* - 120	120	720	410	715	620	260	17x25	425
ET3S_* - 125	125	720	410	715	620	260	17x25	430
ET3S_* - 160	160	720	450	715	620	300	17x25	550
ET3S_* - 200	200	980	460	860	700	375	4xfi17	690
ET3S_* - 225	225	1035	480	905	760	375	4xfi17	800
ET3S_* - 250	250	1035	480	940	760	375	4xfi17	830
ET3S_* - 315	315	1140	500	1010	760	394	4xfi17	1025
ET3S_* - 400	400	1200	525	1065	760	394	4xfi17	1225
ET3S_* - 500	500	1245	550	1100	760	416	4xfi17	1430
ET3S_* - 630	630	1290	560	1260	760	416	4xfi17	1810
ET3S_* - 800	800	1410	600	1285	760	433	4xfi17	2175
ET3S_* - 1000	1000	1455	610	1565	760	433	4xfi17	2695
ET3S_* - 1250	1250	1620	650	1500	760	473	4xfi17	3350
ET3S_* - 1600	1600	1670	700	1580	760	473	4xfi17	3830

*) - dla transformatorów w wykonaniu klimatyczno/środowiskowym C2/C1 (wykonanie morskie W/3 lub tropikalne T/3)

należy dodać w oznaczeniu literę "M" lub "G" w zależności od przeznaczenia

**) - tabelę przygotowano w oparciu o dokumentację transformatorów o przekładni 400//400 i częstotliwości 50 Hz, pracujących w warunkach normalnych. Dla innych warunków i danych wartości te mogą ulec zmianie

Uwagi:

Producent zastrzega sobie prawo wprowadzania zmian wynikających z ciągłego rozwoju oferowanych wyrobów.

Możliwe jest wykonanie transformatora w innej wersji i o innej mocy niż podano w tabeli po wcześniejszym uzgodnieniu.