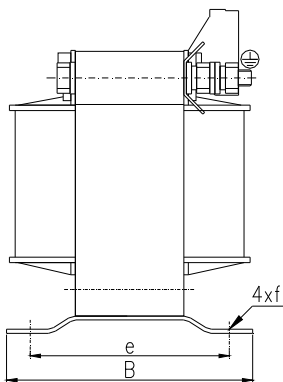
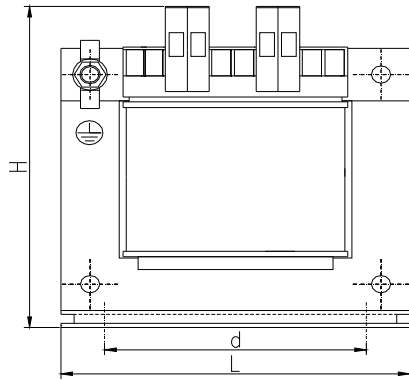




Jednofazowe transformatory oddzielające o mocy od 0,05 kVA do 2,5 kVA

ET1S



Dane techniczne:

Wykonanie	Transformatory oddzielające wykonane zgodnie z wymaganiami norm: EN/IEC 61558-2-1; EN/IEC 60726
Klasa izolacji	B(130°C) - standardowo do 1,6 kVA, F(155°C) - standardowo powyżej 1,6 kVA
Klasa klimatyczna / środowiskowa	C1/E0 - wykonanie lądowe C2/E1 - wykonanie morskie i górnicze
Temperatura otoczenia	40°C - wykonanie lądowe 45°C - wykonanie morskie i górnicze
Stopień ochrony	IP 00
Klasa ochronności	I
Częstotliwość	50/60 Hz
Napięcia pierwotne	do 1000 V
Napięcia wtórne	do 1000 V
Zaciski prądowe	zaciski prądowe o przekroju nominalnym od 1,5mm ² do 10mm ² lub końcówki kablowe dla prądów powyżej 61 A
Mocowanie	przy pomocy płytki mocującej lub kątowników

Transformatory oddzielające przeznaczone są do zasilania obwodów oświetlenia, sterowania itp.

W wykonaniu standardowym transformatory przystosowane są do mocowania przy pomocy podstawy przyspawanej lub przykręconych kątowników. Ilość odczepów po stronie pierwotnej i po stronie wtórnej według uzgodnień z odbiorcą. Zaciski prądowe mogą być umieszczone po jednej lub po obu stronach transformatora. Na życzenie transformatory mogą być montowane w obudowach o stopniu ochrony IP 23, IP 44 lub IP 54 z możliwością wprowadzenia kabli zasilających poprzez dławnice.

Parametry techniczne transformatorów oddzielających typu ET1S **

Typ transformatora	Moc [kVA]	L [mm]	B [mm]	H [mm]	d [mm]	e [mm]	f [mm]	Masa [kg]
ET1S_* - 0,050	0,050	78	64	90	56	48	4,8 x 9	1,2
ET1S_* - 0,063	0,063	84	66	93	64	52	4,8 x 9	1,5
ET1S_* - 0,075	0,075	84	66	93	64	52	4,8 x 9	1,7
ET1S_* - 0,10	0,10	84	80	93	64	63	4,8 x 9	2,1
ET1S_* - 0,13	0,13	105	80	111	81	63	5,8 x 12	2,9
ET1S_* - 0,16	0,16	105	80	111	81	63	5,8 x 12	3,2
ET1S_* - 0,20	0,20	105	88	111	81	71	5,8 x 12	3,4
ET1S_* - 0,25	0,25	105	103	111	81	86	5,8 x 12	4,2
ET1S_* - 0,32	0,32	120	95	122	90	77	5,8 x 12	4,4
ET1S_* - 0,40	0,40	120	107	122	90	89	5,8 x 12	5,3
ET1S_* - 0,50	0,50	120	137	127	90	109	5,8 x 12	7,1
ET1S_* - 0,63	0,63	150	117	149	122	89	7 x 15	7,9
ET1S_* - 0,80	0,80	150	134	149	122	106	7 x 15	10,2
ET1S_* - 1,00	1,00	150	160	144	122	133	7 x 15	13,1
ET1S_* - 1,30	1,30	174	150	156	135	116	7 x 15	14,7
ET1S_* - 1,60	1,60	174	195	156	135	136	7 x 15	18,9
ET1S_* - 2,00	2,00	192	195	178	150	131	10 x 18	22
ET1S_* - 2,50	2,50	192	210	178	150	149	10 x 18	24

*) - dla transformatorów w wykonaniu klimatyczno/środowiskowym C2/E1 (wykonanie morskie W/3 lub tropikalne T/3) należy dodać w oznaczeniu literę "M" lub "G" w zależności od przeznaczenia

**) - tabelę przygotowano w oparciu o dokumentację transformatorów o przekładni 400/230 pracujących w warunkach normalnych. Dla innych warunków i danych wartości te mogą ulec zmianie

Uwagi:

Producent zastrzega sobie prawo wprowadzania zmian wynikających z ciągłego rozwoju oferowanych wyrobów. Możliwe jest wykonanie transformatora w innej wersji i o innej mocy niż podano w tabeli po wcześniejszym uzgodnieniu.

Producent: **ELHAND TRANSFORMATORY Sp. z o.o.**
42-700 Lubliniec, ul. Klonowa 60
tel.: (34) 34 73 100, fax: (34) 34 70 207
<http://www.elhand.pl> e-mail: info@elhand.pl



ET/2014/X/11