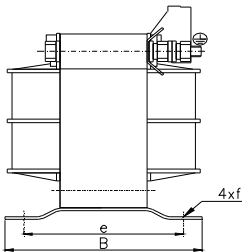
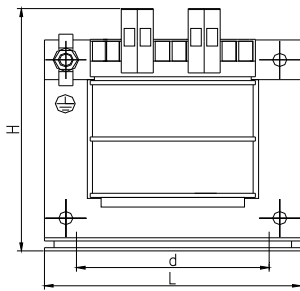


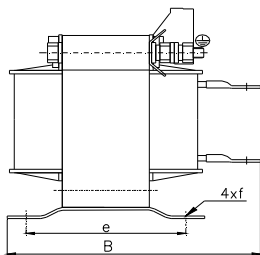


# Jednofazowe transformatory bezpieczeństwa o mocy od 0,05 kVA do 2,5 kVA

## ET1o



Wykonanie z zaciskami śrubowymi



Wykonanie z końcówkami kablowymi

### Dane techniczne:

Wykonanie	Transformatory bezpieczeństwa wykonane zgodnie z wymaganiami normy: EN/IEC 61558-2-6
Klasa izolacji	B(130°C) - standardowo do 1,6 kVA, F(155°C) - standardowo powyżej 1,6 kVA
Klasa klimatyczna / środowiskowa	C1/E0 - wykonanie lądowe C2/E1 - wykonanie morskie i górnicze
Temperatura otoczenia	40°C - wykonanie lądowe 45°C - wykonanie morskie i górnicze
Stopień ochrony	IP 00
Klasa ochronności	I
Częstotliwość	50/60 Hz
Napięcia pierwotne	do 1000 V
Napięcia wtórne	do 50 V
Zaciski prądowe	zaciski prądowe o przekroju nominalnym od 1,5 mm <sup>2</sup> do 10 mm <sup>2</sup> lub końcówki kablowe
Mocowanie	przy pomocy płytki mocującej lub kątowników

Transformatory bezpieczeństwa przeznaczone są do zasilania urządzeń elektrycznych napięciem bezpiecznym.

W wykonaniu standardowym transformatory przystosowane są do mocowania przy pomocy podstawy przyspawanej do rdzenia lub przykręcanych kątowników.

Po uzgodnieniu transformatory mogą posiadać więcej odczepów. Zaciski prądowe mogą być umieszczone po jednej lub po obu stronach transformatora.

Na życzenie transformatory mogą być montowane w obudowach o stopniu ochrony IP 23, IP 44 oraz IP 54 z możliwością wyprowadzenia kabli zasilających poprzez dławnice.

### Parametry techniczne transformatorów bezpieczeństwa typu ET1o \*\*

Typ transformatora	Moc [kVA]	L [mm]	B [mm]	H [mm]	d [mm]	e [mm]	f [mm]	Masa [kg]
ET1o_* - 0,050	0,050	78	64	90	56	48	4,8 x 9	1,2
ET1o_* - 0,063	0,063	84	66	93	64	52	4,8 x 8	1,4
ET1o_* - 0,075	0,075	84	66	93	64	52	4,8 x 8	1,5
ET1o_* - 0,10	0,10	84	80	93	64	63	4,8 x 8	2,0
ET1o_* - 0,13	0,13	105	80	111	81	63	5,8 x 12	2,8
ET1o_* - 0,16	0,16	105	80	111	81	63	5,8 x 12	2,9
ET1o_* - 0,20	0,20	105	88	111	81	71	5,8 x 12	3,4
ET1o_* - 0,25	0,25	105	103	111	81	86	5,8 x 12	4,3
ET1o_* - 0,32	0,32	120	95	122	90	77	5,8 x 12	4,4
ET1o_* - 0,40	0,40	120	107	122	90	89	5,8 x 12	5,3
ET1o_* - 0,50	0,50	120	137	127	90	109	5,8 x 12	6,9
ET1o_* - 0,63	0,63	150	117	149	122	89	7 x 15	7,8
ET1o_* - 0,80	0,80	150	134	149	122	106	7 x 15	9,8
ET1o_* - 1,00	1,00	150	160	144	122	133	7 x 15	12,9
ET1o_* - 1,30	1,30	174	150	156	135	116	7 x 15	15,7
ET1o_* - 1,60	1,60	174	195	156	135	136	7 x 15	20
ET1o_* - 2,00	2,00	192	195	178	150	131	10 x 18	22
ET1o_* - 2,50	2,50	192	210	178	150	149	10 x 18	25,5

\*) - dla transformatorów w wykonaniu klimatyczno/środowiskowym C2/E1 (wykonanie morskie W/3 lub tropikalne T/3) należy dodać w oznaczeniu literę "M" lub "G" w zależności od przeznaczenia

\*\*) - tabelę przygotowano w oparciu o dokumentację transformatorów o przekładni 230//24 pracujących w warunkach normalnych. Dla innych warunków i danych wartości te mogą ulec zmianie

#### Uwagi:

Producent zastrzega sobie prawo wprowadzania zmian wynikających z ciągłego rozwoju oferowanych wyrobów. Możliwe jest wykonanie transformatora w innej wersji i o innej mocy niż podano w tabeli po wcześniejszym uzgodnieniu.

Producent: **ELHAND TRANSFORMATORY Sp. z o.o.**  
42-700 Lubliniec, ul. Klonowa 60  
tel.: (34) 34 73 100, fax: (34) 34 70 207  
<http://www.elhand.pl> e-mail: [info@elhand.pl](mailto:info@elhand.pl)



ET/2014/X/03